

CANADA  TSUGA
E120 & E120-F330

中断面・大断面用構造材

カナダ西海岸の天然森林で採れる密度・強度に優れる
カナダツガが日本国内で中断面・大断面 JAS 規格品
として製材されています

カナダ西沿岸地域で生育された天然材

日本国内で JAS 規格品として製材されている
中断面・大断面用カナダツガ無垢材は高い強
度を誇る構造材です

カナダツガ JAS 規格構造材は建築物のあらゆる構造部分に安
心して使えます。高い強度を取得しているため、他の樹種で造
る建築物より少ない量ですみコストダウンにつながります。
また節の少ないきめ細かい木目は見た目も美しく日本の伝統建
築に最適です。



最先端の森林施業

カナダツガの故郷・ブリティッシュコロンビア州では
地球の宝物ともいえる森林を大切に守り続けるため
最先端の森林施業を行っています。本来の生態系を崩
さないように自然の多様性を維持しながら、良質な木
材を安定供給し続ける保続生産制を確立しています。



釘保持力が高い

カナダの厳しい自然環境でじっくりと生育されるカナ
ダツガは、緻密な木材となって高い釘保持力を発揮し
ます。釘やビスがよく利き、建築金物や耐力面材をしっ
かり留めつけます。建物の耐震性能を最大限に引き出し
ゆるみを抑えて繰り返し襲う余震に抵抗します。



曲げに強い

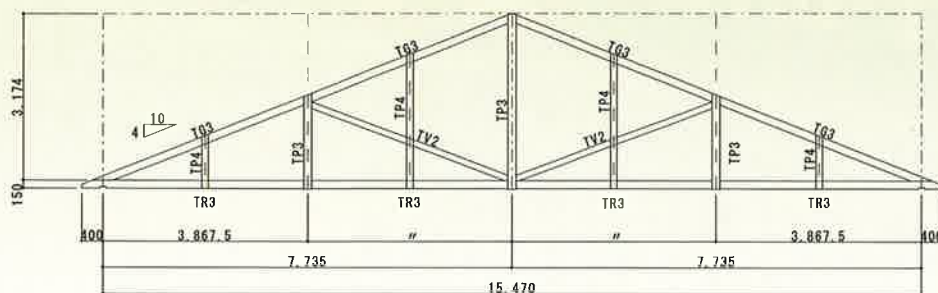
E120 の等級名は、曲がりにくさを示す曲げヤング係数 (E) が
12,000N/ mm²という高い性能値に由来しています。木材は荷重を受
け続けると変形しますが、曲げヤング係数が高いカナダツガは大きな
荷重を受けてもたわみにくく、長期にわたって躯体を安定させます。



カナダツガ JAS 規格品 - 150 角無垢構造材

中・大規模木造建築のニーズに合わせて建築物の構造計画に必要な無垢 JAS 材が日本国内で手に入ります

カナダ西沿岸部よりオーバースイズで日本に輸入され、150 角物は日本国内の JAS 認定工場で JAS 規格材として生産されています。日本国内で生産されるので品質、断面、サイズ等、細かい注文が可能です。



カナダツガ無垢 150 角 JAS 規格品をベースとしたキングポストラス (スパン 15 メーター)



金物工法にも最適

カナダツガブランド構造材は針葉樹の中では比重が高く、天然材であるため、木目細かく硬い木材です。さらにブランド化された材は厳しい品質基準 (JPS-1 Grading Rule) をクリアした物ばかりなので、比較的高い強度が保障されています。大型木造建築に欠かせない金物との相性が良く、釘の保持力も他の樹種に比べると高いので、構造躯体の接合部分は頑丈に出来上がります。



P3 金物工法の開発実験—カナダツガとの相性は抜群

CANADA TSUGA
E120 & E120-F330

カナダツガ・パートナー協会

〒 105-0001 東京都港区虎ノ門 3-8-27 TEL : 03-5401-0536
巴町アネックス 2 号館 9 階 FAX : 03-5401-0538
http : //www.canadatsuga.or.jp

