

カナダウッドグループが実施している復興支援策「カナダー東北復興プロジェクト」の第4弾である障害児者支援センター「エリコ」(福島県いわき市)が上棟した。

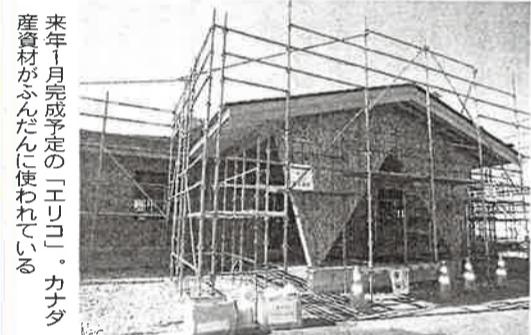
カナダー東北復興プロジェクト第4弾 障害児者支援センター「エリコ」

取得のカナダツガ150ミ角を使用し、柱や梁の一部を現地にした木質感を生かした建築物だ。カナダツガは色合いが白く、くせがないため、現しにした

構造材にJAS認定のカナダツガ150ミ角

ムク材使用にこだわる

エリコは今年7月に建設に着手し、完成は来年1月末の予定。総工費は1億7000万円となる見通しだ。ムク材使用にこだわり、構造材にはJAS認定



来月1月完成予定の「エリコ」。カナダ産木材がふんだんに使われている。

角、梁はカナダツガ150ミ角2本の重ね梁を使用した。材長6メートルの部位のみカナダツガ集成材150ミ角300ミを使用している。なお、準耐火建築

1万㎡のバークを熱源利用 チップ乾燥に使用 遠野市

同市は面積(8255平方メートル)の83%を森林が占め、市内に木材関係事業体11団体を集約した遠野木工団地を

林野庁のバイオ活用モデルに選定

岩手県遠野市は22日、森林資源をエネルギーとして有効活用する林野庁の「木質バイオマスエネルギーを活用したモデル地域づくり推進事業」の契約候補者に選定されたと発表

**モールディングは
フジマルチ**
TSC株式会社ティ・エス・シー
フジケン事業部 静岡営業所
〒424-0065 静岡市清水区長崎1117-2
TEL:054-347-4167 FAX:054-347-3857

**日刊
木材
新聞**

発行所 日刊木材新聞社
〒135-0041 東京都江東区冬木23-4
編集・営業 ☎03-3820-3500
FAX03-3820-3519
総務・販売 ☎03-3820-3511
FAX03-3820-3518
http://www.n-mokuzai.com/
e-mail: info@n-mokuzai.com
購読料 1ヵ月 6,200円
©日刊木材新聞社 2014
本紙の無断複製(コピー・PDF)配布は、著作権の侵害にあたり違法です。

木から生まれる
情報の森
木材建材ワイワリ
Japan Lumber Reports

木材商社
株式会社 内山商會
本社 東京都世田谷区上北沢5-43-11
TEL(03)3301-9675 代

主な記事

- ▽3面 NZ・チリ材商況 荷動きに格差
- ▽4面 COFI 日本事務所設立40周年
- ▽5面 森林・林業・環境機械展示実演会 来場者実演に驚く
- ▽6面 統計・指標
- ▽7面 九州ジャパン建材フェア 需要喚起の仕掛け奏功

信頼おける
山一集成材
ISO 9001:2008
齋藤木材工業株式会社
本社 〒386-0701 長野県小県郡長和町田561
TEL 0268 (88) 2525 FAX 0268 (88) 3147
建築事業部 〒386-0603 長野県小県郡長和町古河4294
TEL 0268 (68) 3811 FAX 0268 (68) 3912
営業所 東京・上田・丸子・長門
工場 和田・長門・古町
http://www.saito-mokuzai.co.jp/

下地にはカナダ産OSBを利用している。OSBは床下地に24ミ厚、耐力壁用に9ミ厚、野地板に12ミ厚の計870枚を使用し、腰壁にはカナダツガのパネルを、外壁にはウエスタンレッドシダーを、フローリングは美しい木目と適度な強度が特徴のケベック州産メープルを使用している。

建物中央にホールがある設計で、吹き抜け部分のスパンは6・37メートル。集成材でなく6ミ径の製材を活用するため、内部柱は150ミ角材を5本、十文字の形に組み合わせた柱とすることで、スパンを5・92ミとし、6ミ径製材が利用できるようにした。梁材は平行放トラスを放射状に配置することで、迫力ある空間としている。

許容応力度計算も行うなど安全確認を徹底した。さらに、土台下には耐震設備エレクタアンカーを200台設置し、地震力を吸収する設計としている。エレクタアンカーは、建材試験センターで変形量20%を吸収する性能があると証明されたものだ。

快適で豊かな
「住」環境の創造へ

JKホールディングス株式会社

JKサポートセンターネットワーク
大切な住まいづくりをワンストップでサポートいたします。

- 【サポートメニューー覧】
〔営業・受注支援〕
・プレゼンボード作成
・概算見積書・予算書作成
- 〔申請サポートメニューー〕
・認定長期優良住宅
・認定低炭素住宅
・住宅性能表示
・確認申請 等
- 〔住宅ローン相談〕
・新築(フラット35)
・リフォームローン
- 〔保険の取次・提案〕
・瑕疵保険
・火災保険

東日本サポートセンター(札幌)
東日本サポートセンター(仙台)
東日本サポートセンター(東京)
西日本サポートセンター(広島)
西日本サポートセンター(高松)
西日本サポートセンター(福岡)

【JKサポートセンター(本部)】
〒236-8405
東京都江東区新木場1-7-22 新木場タワー11階
TEL:03-5534-3713 FAX:03-6738-8917

ジャパン建材株式会社 JK Support Center

http://www.jkhd.co.jp